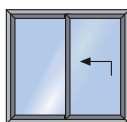
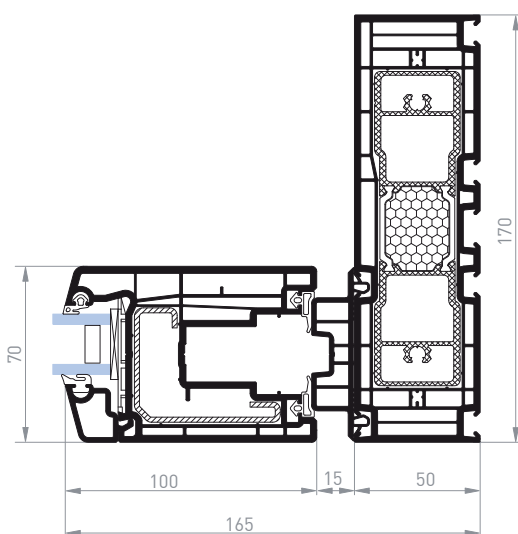


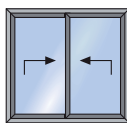
# STRUGAL Ávalon

Ventana corredera elevable adecuada para grandes dimensiones de vidrio (hasta 6.000 x 2.700 en dos hojas) que favorecen la luminosidad, al mismo tiempo que su perfil de hoja permite la colocación de vidrios de hasta 42 mm. de espesor. Nuevo marco sin ranuras, ópticamente más elegante, que facilita la limpieza del elemento a la vez que posibilita la eliminación de perfiles complementarios.

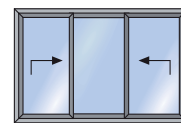
Janela de correr elevatória para grandes dimensões de vidros (até 6.000 x 2.700 mm. em duas folhas) que favorecem a luminosidade, ao mesmo tempo que o seu perfil de folha permite a colocação de composição de vidros até 42 mm. Novo aro sem ranhuras, opticamente mais elegante, facilitando a limpeza do elemento e ao mesmo tempo elimina perfis adicionais.



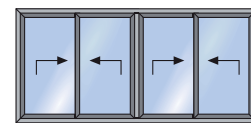
1 hoja corredera elevable  
1 folha de correr elevatórias



2 hojas correderas elevables  
2 folhas de correr elevatórias



3 hojas correderas elevables  
3 folhas de correr elevatórias



4 hojas correderas elevables  
4 folhas de correr elevatórias

## BANCO DE ENSAYO Bancada de ensaio

permeabilidad al AIRE Ar	1	2	3	4						
estanquidad al AGUA Agua	1A	2A	3A	4A	5A	6A	7A	8A	9A	EXXX
resistencia al VIENTO Vento	C1	C2	C3	C4	C5					

Ensayo realizado sobre una puerta de dos hojas correderas de 4.000 mm. x 2.300 mm.  
Ensaio realizado numa porta 2 folhas de correr de 4.000 mm x 2.300 mm.

## AISLAMIENTO ACÚSTICO Isolamento acústico

Máximo acristalamiento: Máximo acristalamiento: 42 mm.

VIDRIO Vidro	4/16/4	12/16/8
REDUCCIÓN ACÚSTICA Redução acústica	31 dB	40 dB

Cálculos realizados según norma EN 14351-1:2006  
Cálculos realizados conforme norma EN 14351-1:2006

## TRANSMITANCIA TÉRMICA Transmissão térmica

$U_w = 1.6 \text{ W/m}^2\text{K}$



Para puerta de dos hojas de 3.000 x 2.200 mm. y vidrio 4/16/4 con  $U_g=1.5 \text{ W/m}^2\text{K}$  y  $U_i=1.56 \text{ W/m}^2\text{K}$   
Para porta de duas folhas de 3.000 x 2.200 mm. e vidro 4/16/4 com  $U_g=1.5 \text{ W/m}^2\text{K}$  e  $U_i=1.56 \text{ W/m}^2\text{K}$

## DIMENSIONES MÁXIMAS Dimensões máximas

	BLANCO Branco	COLOR Cor
ANCHO Largura	6.000 mm.	5.000 mm.
ALTO Comprimento	2.700 mm.	2.400 mm.

Dimensiones máximas para puerta de 2 hojas. Consultar peso y dimensiones máximas para el resto de topologías.  
Dimensões máximas para portas de 2 folhas. Consultar peso e dimensões máximas para el resto de topologías.

## SECCIONES Secções

MARCO Aro	170 mm.
HOJA Folha	70 mm.

